



vintage+

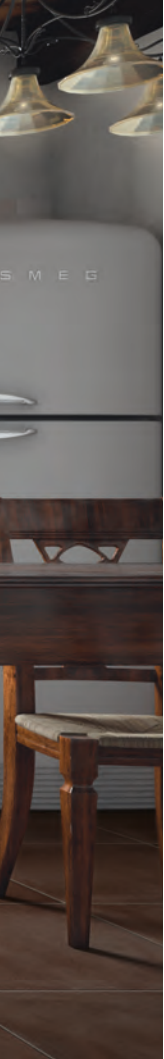
ermes aurelia





vintage+





Il sapore delle classiche piastrelle di cemento interpretato nei formati più grandi e contemporanei, arricchito dal calore del cotto e dalle forme esagonali.

All the flavour of classic concrete tiles, in contemporary larger sizes, enriched by the warmth of cotto tiling and the hexagonal shapes.

Die Optik der klassischen Zementfliesen wird in größeren, zeitgemäßen Formaten interpretiert und durch die Wärme der Cotto-Fliesen und die sechseckigen Formen bereichert.

Le charme des traditionnels carreaux en ciment interprétés dans les formats les plus grands et les plus actuels, enrichi par la douceur du cotto et les formes hexagonales.

vintage+

gres porcellanato colorato in massa
colorbody porcelain stoneware
durchgefärbtes feinsteinzeug
grès cérame coloré dans la masse



60x60

60x60
rettificato



30x60

30x60
rettificato

gres porcellanato
porcelain stoneware
feinsteinzeug
grès cérame



21x18,2
esagona

ANTRACITE

CEMENTO

CALCE

COTTO





COTTO 60x60



vintage+

decoro esagona EPOQUE 21x18,2
COTTO 60x60

vintage+



CALCE 30x60 rettificato
CEMENTO esagona 21x18,2





vintage+

CALCE 30x60 rettificato
CEMENTO esagona 21x18,2



vintage+

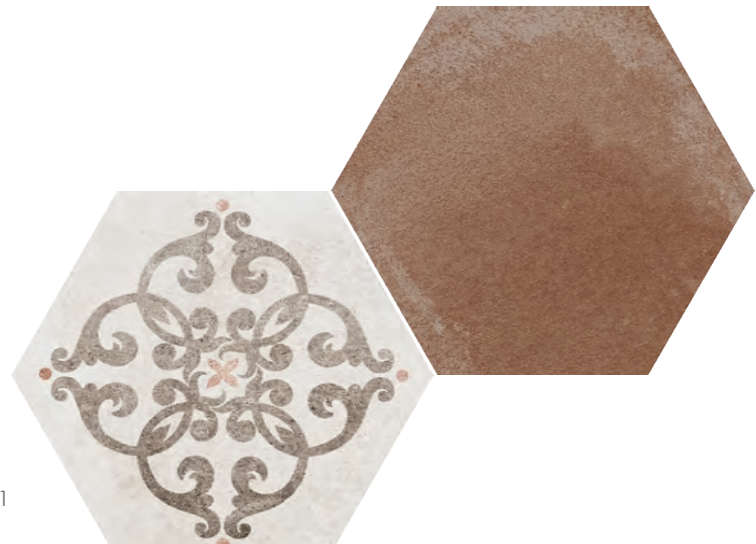
CALCE
30x60
rettificato





vintage+

COTTO esagona 21x18,2
deco esagona EPOQUE 21x18,2



vintage+

ANTRACITE
60x60





vintage+

| V3 | DCOF: 0,42 |

gres porcellanato colorato in massa
colorbody porcelain stoneware
durchgefärbtes feinsteinzeug
grès cérame coloré dans la masse



ANTRACITE | PEI IV |



36905 e90 | MQ

36909 f80 | MQ

CEMENTO | PEI V |



36904 e90 | MQ

36908 f80 | MQ

CALCE | PEI V |



36903 e90 | MQ

36907 f80 | MQ

COTTO | PEI IV |

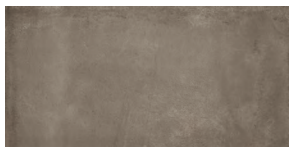


36906 e90 | MQ

36911 f80 | MQ

60x60

60x60
rettificato



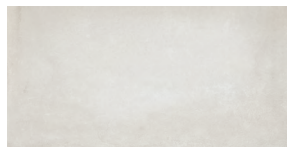
36896 e50 | MQ

36901 f30 | MQ



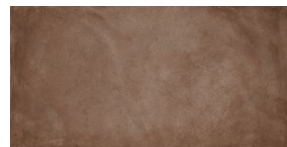
36895 e50 | MQ

36899 f30 | MQ



36894 e50 | MQ

36898 f30 | MQ



36897 e50 | MQ

36902 f30 | MQ

30x60

30x60
rettificato



21x18,2
esagona

ANTRACITE |PEI IV|



36914 |f90|MQ

CEMENTO |PEI V|



36913 |f90|MQ

CALCE |PEI V|



36912 |f90|MQ

COTTO |PEI IV|



36915 |f90|MQ

DECORI . DECORATIVE MOTIF . DEKORE . DECORS



21x18,2
decaro EPOQUE

36916

g30|MQ

PEZZI SPECIALI
SPECIAL ITEMS
FORMSTÜCKE
PIÈCES SPÉCIALES



battiscopa
8x60

b10|PZ

CALCE

36917

CEMENTO

36918

ANTRACITE

36919

COTTO

36921

IMBALLI E PESI
PACKING - WEIGHTS
VERPACKUNG - GEWICHT
EMBALLEGES - POIDS

	≠	BOX		PALLET			
		mm	pcs	m ²	kg	box	m ²
60x60 / 60x60 rett.	9,5	3	1,08	23,12	32	34,56	740
30x60/ 30x60 rett.	9,5	6	1,08	22,30	40	43,20	892
21x18,2 esagona	9,5	16	0,459	9,64	100	45,90	964
21x18,2 decaro esagona EPOQUE	9,5	16	0,459	9,64	100	45,90	964



Classificazione secondo norme CEN gruppo B1a UNI EN 14411 App. G
 Classification in accordance with CEN standards B1a UNI EN 14411 App. G
 Klassifizierung gemäß CEN Normen Gruppe B1a UNI EN 14411 App. G
 Classification selon les normes CEN groupe B1a UNI EN 14411 App. G

Caratteristiche tecniche Caracteristiques Techniques Technische Eigenschaften Technical Features

ermes aurelia	Proprietà fisico-chimiche Physical-chemical properties Fysisch-chemische Eigenschaften Propriétés physico-chimiques	Tipo di prova Standard of test Testnorm Norme du test	Valore prescritto Required value Vorgeschriebener Wert Valeur prescrite	Valore Ermes Aurelia Ermes Aurelia standards Ergebnis Ermes Aurelia Valeur Ermes Aurelia
	Lunghezza e larghezza Length and width Länge und Breite Longueur et largeur	UNI EN ISO 10545.2	± 0,6%	Conforme In accordance Erfüllt Conforme
	Ortogonalità Wedging Rechtwinkligkeit Orthogonalité	UNI EN ISO 10545.2	± 0,6%	Conforme In accordance Erfüllt Conforme
	Spessore Thickness Stärke Epaisseur	UNI EN ISO 10545.2	± 5%	Conforme In accordance Erfüllt Conforme
	Planarità Warpage Ebenförmigkeit Planéité	UNI EN ISO 10545.2	± 0,5%	Conforme In accordance Erfüllt Conforme
	Rettilineità spigoli Linearity Kantengeradheit Rectitude des arêtes	UNI EN ISO 10545.2	± 0,5%	Conforme In accordance Erfüllt Conforme
	Assorbimento d'acqua Water Absorption Wasseraufnahme Absorption d'eau	UNI EN ISO 10545.3	≤ 0,5%	Conforme In accordance Erfüllt Conforme
	Coefficiente di dilatazione termica lineare Coefficient of linear thermal-expansion Lineare Wärmeausdehnung Coefficient linéaire de dilatation thermique	UNI EN ISO 10545.8	-	7MK ⁻¹
	Resistenza a flessione Flexion Resistance Biegezugfestigkeit Résistance à la flexion	UNI EN ISO 10545.4	≥ 35 N/mm ²	Conforme In accordance Erfüllt Conforme
	Resistenza agli sbalzi termici Thermal shock resistance Temperaturwechselbeständigkeit Résistance aux écarts de température	UNI EN ISO 10545.9	Richiesta Required Requis Erforderlich	Resistente Resistant Résistant Widerstandsfähig
	Resistenza al gelo Frost resistance Frostwiderstandsfähigkeit Résistance au gel	UNI EN ISO 10545.12	Richiesta Required Requis Erforderlich	Resistente Resistant Résistant Widerstandsfähig
PEI	Resistenza all'abrasione superficiale Resistance to surface abrasion Widerstand gegen Flächenabrieb Résistance à l'abrasion superficielle	UNI EN ISO 10545.7	Secondo quanto dichiarato dal fabbricante As the manufacturer declaration Selon ce qu'il a déclaré par le fabricant Nach dem, was der Hersteller angegeben hat	Indicata sul catalogo Indicated on the catalogue Im prospekt angegeben Indique sur le catalogue
	Resistenza allo scivolamento Slip resistance Rutschfestigkeit Résistance à la glissance	DIN 51130		Indicata sul catalogo Indicated on the catalogue Im prospekt angegeben Indique sur le catalogue
		DCOF ANSI A137.1-2012	≥ 0,42 wet	Indicata sul catalogo Indicated on the catalogue Im prospekt angegeben Indique sur le catalogue

ermes aurelia

ermes aurelia

ermesceramichespa

via statale 467, n.171 . 42013 veggia (re) - italy . tel. +39 0536 991511 . fax +39 0536 824777

e-mail: info@ermes-ceramiche.it . www.ermes-ceramiche.it



“  ”
Ceramics of Italy